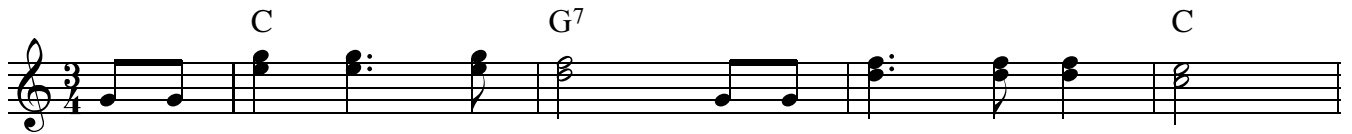


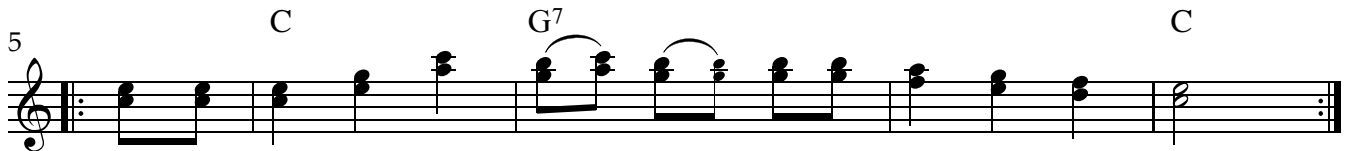
Di Liab is a Bach

www.franzdorfer.com

Volkswaise



Und Die Liab is a Bäch, rinnt ma ü - be - rall nâch,
San ma oft bei - naundg'sessn, bis sich d'Vö - gerl hâb'n grührt.
Und die Liab is ver gangen wia da Taub in da Friaht,
Und die Liab is ge - blieb'n, is no al - lweil so schean.



Känn di går nia ver - ges - sen, ob i schlâf o - der wâch.
Wârst scho längst ü - ber's Ber - gal hob dei - ne Bus - serl nu g'spürt.
Au - s'n Her - zen va - ges - sen, a - ber kann i di nia.
Lia - ber Her - gott i bitt' di, lass sie all - weil be - steh'n.